

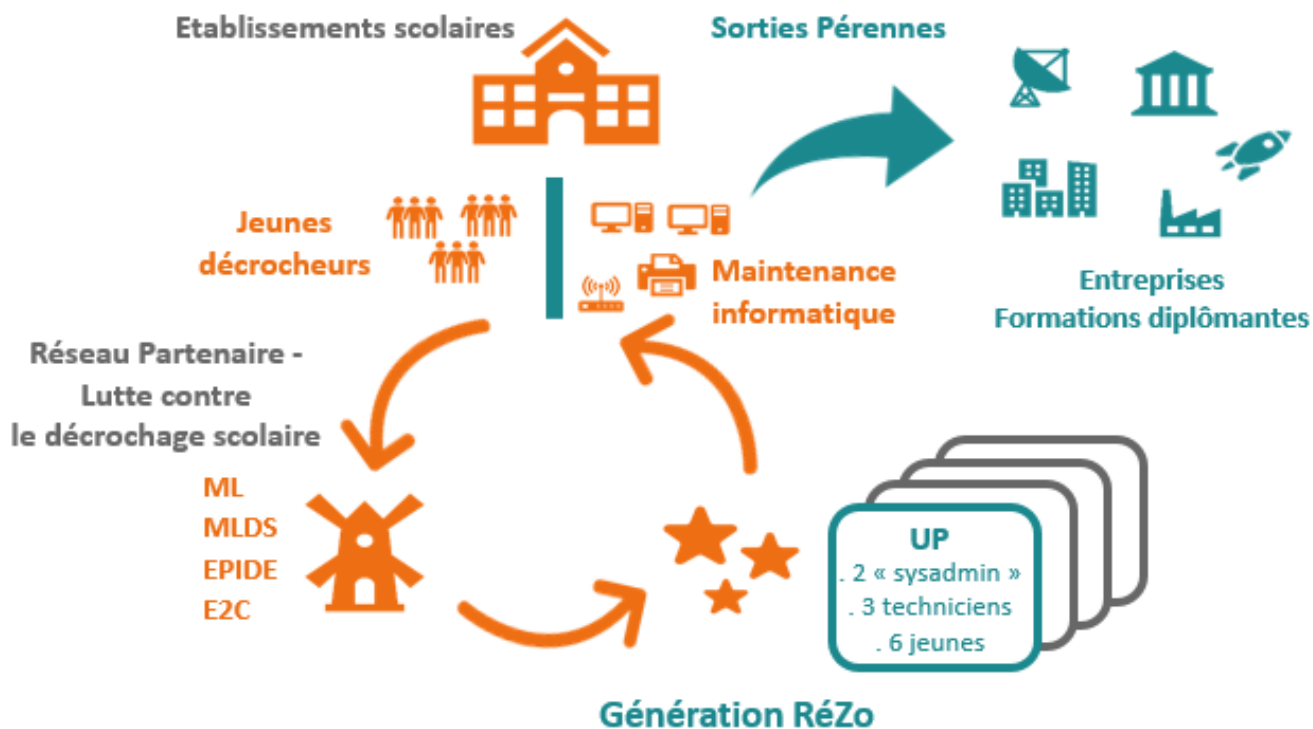


Génération RéZo

L'innovation sociale et l'informatique contre le décrochage scolaire et le chômage des jeunes

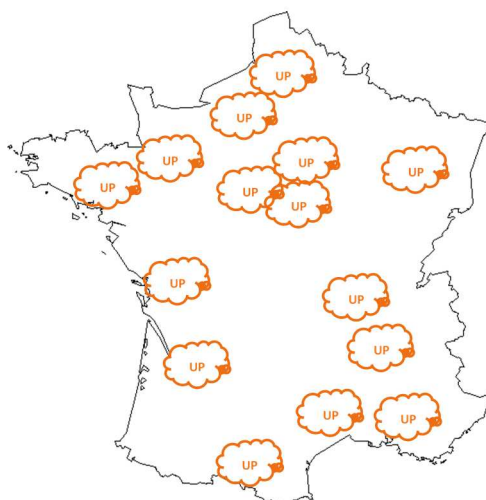
#French IMPACT

Le projet « Génération RéZo » vise à **employer et former des jeunes décrocheurs pour qu'ils gèrent l'informatique des établissements scolaires**. Il est construit comme une **réponse innovante aux problématiques du chômage des jeunes et du décrochage scolaire**. A travers ce projet, RézoSocial entend également participer au renforcement de la **cohésion territoriale et de l'égalité des chances**.



Le décrochage scolaire

100.000 décrocheurs / an
24.6% de jeunes au chômage
230.000€ / an / décrocheur



Génération RéZo - 5 ans

14 UP
126 sorties pérennes
350 lycées infogérés
15 millions d'euros



Génération RéZo


Une réponse innovante au décrochage et au chômage des jeunes



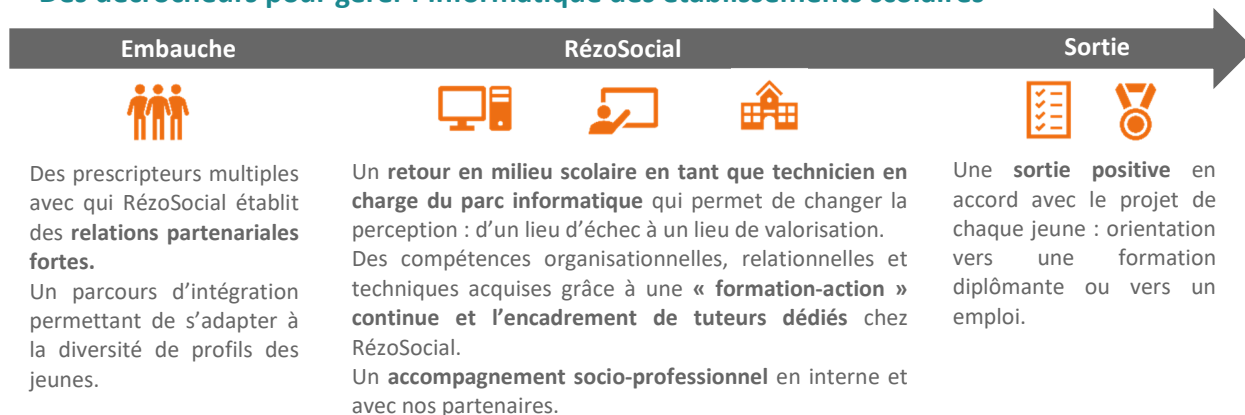
Les enjeux du décrochage scolaire



L'alternance est la réponse traditionnelle mais présente **deux limites principales** :

-  Un **phénomène d'éviction des « NEET »** (acronyme de la Commission européenne qui désigne les jeunes ni en emploi, ni en études, ni en formation) qui devraient pourtant en être les premiers bénéficiaires
- Les **compétences comportementales**, nécessaires à l'embauche, ne sont intégrées que très partiellement par les jeunes, souvent par manque de temps ou de formation de leurs encadrants en entreprise

Notre solution : Le projet « Génération RéZo » Des décrocheurs pour gérer l'informatique des établissements scolaires



Quatre innovations portent Génération RéZo

- 1** Les jeunes décrocheurs sont amenés à valider une **double compétence** : **technicien informatique et gestionnaire de la relation-client**. L'apprentissage des compétences relationnelles, comportementales et organisationnelles, est placé au même niveau que l'acquisition des compétences techniques
- 2** En permettant aux jeunes décrocheurs de **revenir en milieu scolaire en tant que « personne compétente »**, Génération RéZo encourage un gain de confiance en soi pour les jeunes accompagnés, avec un **changement de perception du système éducatif** : de lieu d'échec à espace d'opportunités.
- 3** L'emploi proposé positionne les jeunes décrocheurs comme des **professionnels à part entière**, une valorisation importante pour leur perception d'eux-mêmes et du programme, et s'accompagne d'une rémunération qui permet de **sortir d'une logique de précarité**.
- 4** Le niveau d'accompagnement socio-professionnel exigé d'une entreprise d'insertion par l'activité économique et le taux d'encadrement prévu par RézoSocial sont une **garantie forte de la qualité de l'accompagnement** qui sera proposé aux jeunes embauchés, **contribuant fortement au raccrochage**.



Génération RéZo

Une réponse innovante au décrochage et au chômage des jeunes

**#French
IMPACT**

La « UP » : l'unité de construction de Génération RéZo

Génération RéZo s'appuie sur des équipes autonomes : les « UP » (« unités de projet »). Chaque UP est constituée de **6 jeunes décrocheurs**, accompagnés de **5 collaborateurs techniques** expérimentés. Un encadrement socio-professionnel, ainsi qu'un suivi administratif et commercial sont dédiés à chaque UP.

	JEUNES DÉCROCHEURS EN INSERTION	ENCADRANTS TECHNIQUES
POSTES EN BUREAU	3 techniciens helpdesk	2 administrateurs systèmes 1 technicien expérimenté
POSTES EN MOBILITÉ	3 techniciens de proximité	2 techniciens expérimentés
FONCTIONS SUPPORT	Encadrement socio-professionnel (chargé d'insertion) ; Suivi administratif et commercial	

Une UP gère **25 établissements** soit **50 serveurs** et **4250 postes***
1 jeune référent par établissement

*Un établissement-type (170 postes et 2 serveurs) a été défini sur la base d'une étude de marché réalisée par RézoSocial auprès des lycées en IDF



Le parcours des jeunes

5 clés de réussite déclinées sur deux ans



- 1 Une **montée en compétence progressive** permettant d'apprendre à apprendre, dans un domaine à forte valeur ajoutée : l'informatique
- 2 Une **pédagogie « expérientielle »** pour la formation à l'opposé d'une approche scolaire rejetée par les jeunes décrocheurs
- 3 L'acquisition de **compétences comportementales et organisationnelles** dans le cadre de la relation clientèle autant que techniques
- 4 Une organisation en UP de 6 jeunes pour **promouvoir une émulation de groupe**, particulièrement sensible chez les jeunes
- 5 Un **accompagnement socio-professionnel continu, solide et garanti** (en tant qu'entreprise d'insertion)



Des partenariats multiples

Quelques exemples



MINISTÈRE
DE L'ÉDUCATION NATIONALE,
DE L'ENSEIGNEMENT SUPÉRIEUR
ET DE LA RECHERCHE





Génération RéZo

Une réponse innovante au décrochage et au chômage des jeunes



Le calendrier du projet

Le projet Génération RéZo est entré en **phase d'expérimentation en 2015** lorsque RézoSocial a convaincu l'**Association régionale des missions locales d'Île-de-France** de lui confier le marché de sa maintenance informatique (75 missions locales). Or, il s'agit également de l'**un des principaux prescripteurs** pour les techniciens informatiques de RézoSocial : un **cercle vertueux** s'est établi. En capitalisant sur la réussite de cette expérimentation, sur l'étude de marché réalisée et sur son expérience dans l'infogérance, RézoSocial est **prêt à étendre le projet auprès des établissements scolaires, selon le calendrier suivant** :

ESSAIMAGE hors Île-de-France

	2018 1 ^{ère} UP	2019 + 2 UP	2020 + 3 UP	2021 + 4 UP	2022 + 4 UP
Nombre d'UP	1	3	6	10	14
Nombre d'ETP jeunes	6	18	36	60	84
Nombre d'ETP permanents	6,75	20,25	40,5	67,5	94,5
Nombre d'emplois créés	13	39	77	128	179
Nombre d'établissements	25	75	150	250	350
Nombre de postes informatiques	4250	12750	25500	42500	59500
Nombre de serveurs	50	150	300	500	700

Sur 5 ans
126 bénéficiaires
90% de sorties
pérennes (CDI ou
formation diplômante)
15 M€ de chiffre
d'affaires
Au moins **4 régions**
bénéficiaires

Chaque UP est bénéficiaire et le financement est assuré par le **chiffre d'affaires pour 90%** et par les **aides aux postes pour 10%**. L'équilibre financier est donc un point fort du projet.

Participer au projet

Le déploiement de Génération RéZo suppose de multiplier les **partenariats**. Vous pouvez donc :



- ⇒ Témoigner de notre savoir-faire, de notre fiabilité et nous permettre de **gagner en visibilité**
- ⇒ Nous faire part de votre intérêt en tant **qu'établissement partenaire ou prescripteur potentiel**

Pour envisager un véritable **changement d'échelle**, Génération RéZo a besoin de soutien :



- ⇒ Les **coûts de l'accompagnement socio-professionnel** ne peuvent être couverts qu'en partie par RézoSocial et les modes de subventions sont nombreux (IAE, formation à travers l'OPCA...) : les appuis auprès des administrations compétentes et les conseils sur ces sujets nous sont précieux.
- ⇒ Un **soutien à l'investissement initial** pour le lancement des UP permettrait une accélération de leur déploiement à l'échelle nationale.

RézoSocial, expert de l'innovation sociale et de l'insertion

Reconnue **entreprise solidaire d'utilité sociale**, RézoSocial propose depuis **2013** des **parcours de retour à l'emploi professionnalisants dans l'informatique**, secteur d'activité qui représente aujourd'hui un formidable levier d'insertion. Bénéficiant en parallèle de leur travail d'un suivi socio-professionnel et d'une formation continue, **90% des salariés en insertion retrouvent un emploi pérenne**. **Innovante socialement, notre démarche a prouvé son efficacité et sa pérennité**.

Aujourd'hui, **plus de 180 clients professionnels font confiance à RézoSocial** pour son expertise technique et la qualité de ses services. Sa réussite économique permet de garantir la viabilité de l'entreprise et de définir des objectifs ambitieux pour notre impact social.